

CAMION GRUE - FASSI 66 t/m



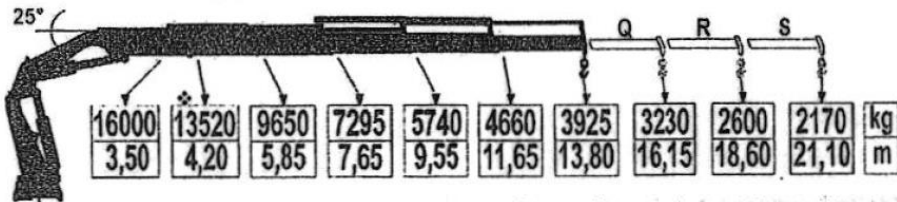
Hauteur	4,2 m
Longueur hors tout	8,6 m
Longueur utile	3,2 m
Largeur	2,5 m
Largeur avec stabilisateurs	8,6 m
Poids du véhicule	24 t
Hauteur de flèche	26 m

F660AXP25

\diamond = Mmax 557 kNm
 \circ = Pmax 16000 kg
 \otimes = Pmax 3230 kg



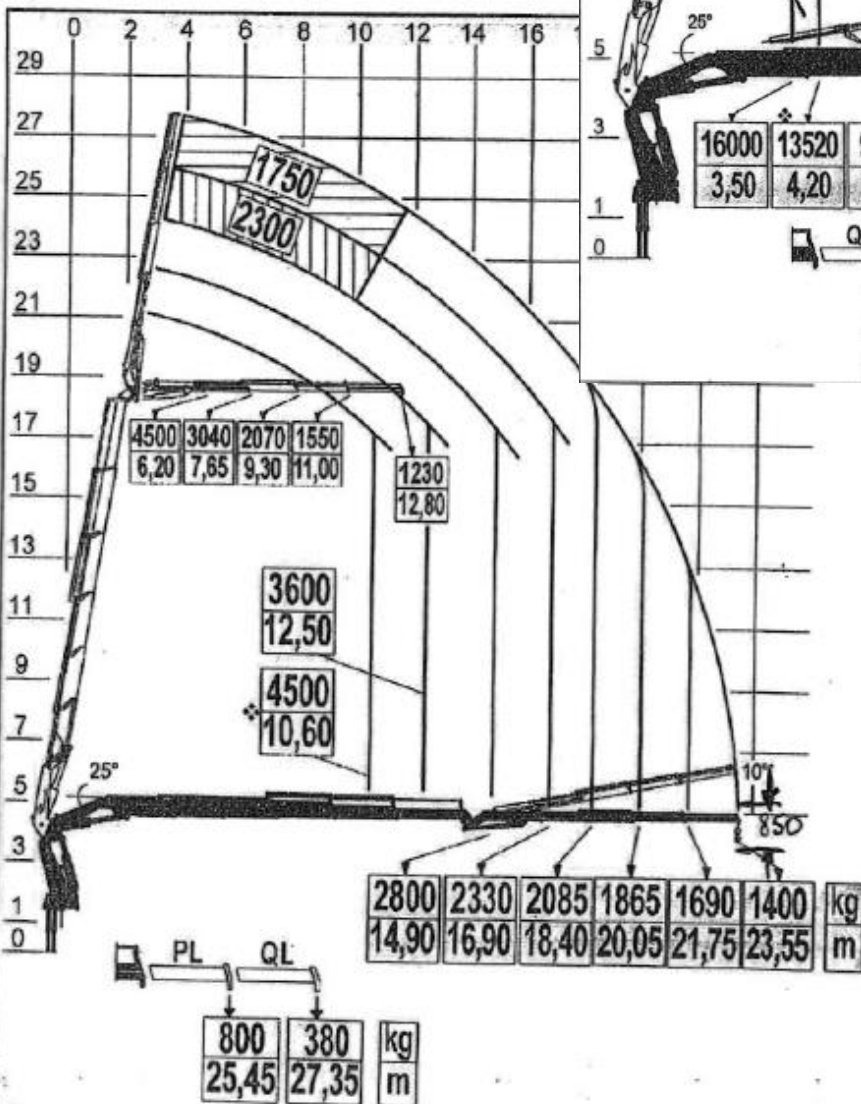
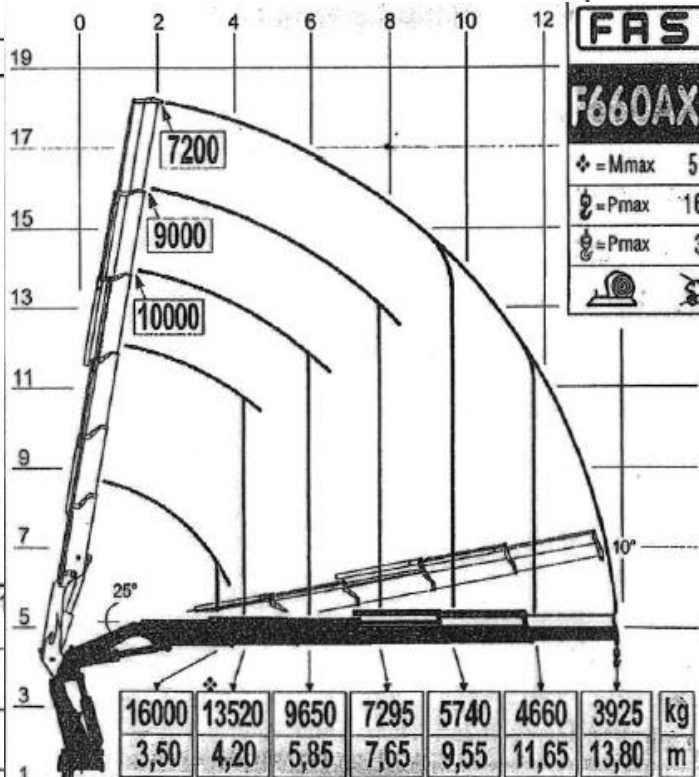
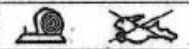
FASSI



FASSI

F660AXP25

\diamond = Mmax 557 kNm
 \circ = Pmax 16000 kg
 \otimes = Pmax 3230 kg



PL (31) QL (21)

DE7852

HAUTEUR - GRUE PLIEE AVEC JIB : 4150